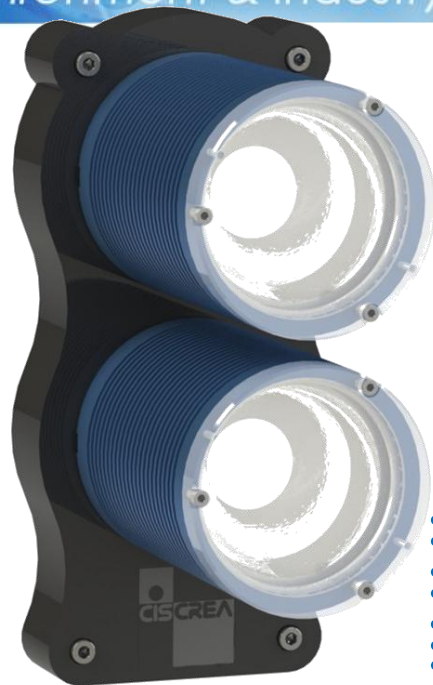
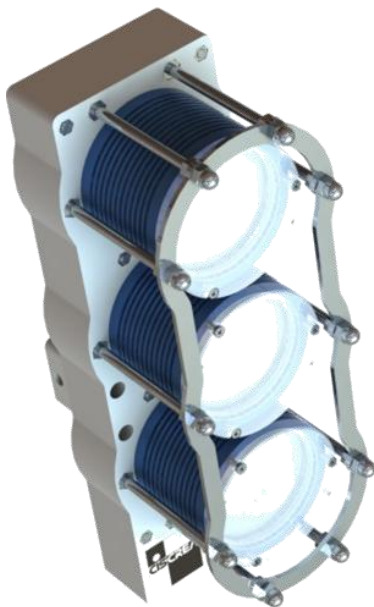


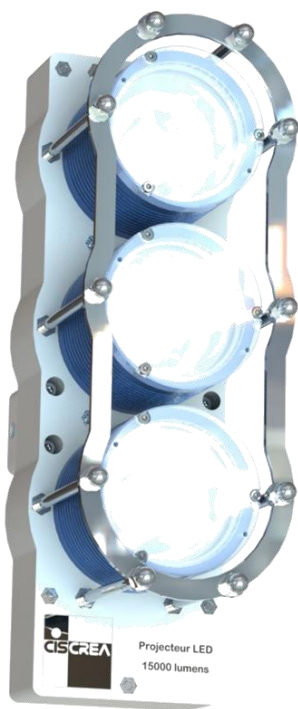


PROJECTEUR A LED HAUTE PUISSANCE ETANCHE & MODULAIRE

Immersion
1000 m & 3000 m



Nombre de spot LED selon votre mission



Caractéristiques techniques

Mécanique

1 spot LED 5000 lm : Ø84 x 117 mm (masse en air 900g)
2 spots LED 10000 lm : 233 x 110 x 147 mm (masse en air 2,8kg)
3 spots LED 15000 lm : 325 x 110 x 147 mm (masse en air 3,95kg)
Aluminium 5083 avec anodisation dure (OAD), POM C &
Polycarbonate (ou borosilicate)
Seulement 1 connecteur

Electrique – par spot

Tension : 10-16 VDC Puissance typique : 51 W
Courant maxi : 6 A
Commande : Entrées digital (+ / - opto-isolé), PWM, entrées
analogiques (0-10V), RS485 (Protocole Modbus ou spécifique sur
demande)

Luminosité - par spot

Température d'éclairage 4000°K (Blanc neutre)
Flux 5000 lumens
Faisceau conique +/- 14° or +/- 24°
Durée de vie 50 000 h

Options

Autre connecteur et immersion sur demande
Mode Flash
Synchronisation sur signal vidéo

Head Office

901 Avenue Alphonse Lavallée
83210 La Farlède – France